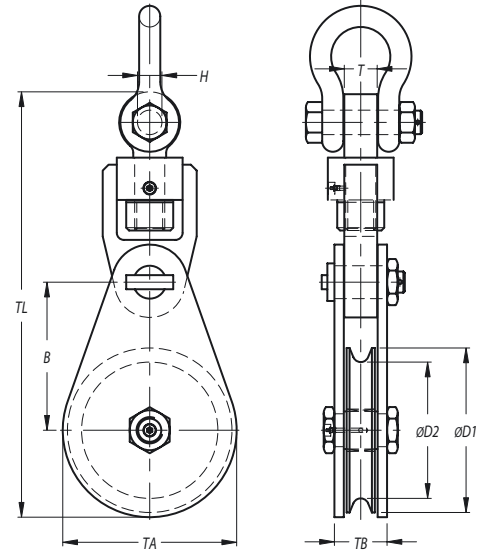




# LIFTING GEAR HIRE CORPORATION

PHONE: 800-878-7305 | FAX: 708-430-3536 | www.lgh-usa.com

## Rope Block Snatch Blocks HL Series



Model No.	SWL USton	Wire ød inch	Dimensions (inch)								WEIGHT lbs	
			øD1	øD2	B	H	T	TA	TB	TL		
VB 150.28.1.20.E	22	1	1 <sup>1</sup> / <sub>8</sub>	7 <sup>3</sup> / <sub>4</sub>	5 <sup>7</sup> / <sub>8</sub>	8 <sup>1</sup> / <sub>4</sub>	2 <sup>1</sup> / <sub>16</sub>	2 <sup>3</sup> / <sub>4</sub>	8 <sup>1</sup> / <sub>4</sub>	4 <sup>1</sup> / <sub>8</sub>	26 <sup>3</sup> / <sub>4</sub>	135
VB 190.32.1.25.E	28	1 <sup>1</sup> / <sub>8</sub>	1 <sup>1</sup> / <sub>4</sub>	9 <sup>13</sup> / <sub>16</sub>	7 <sup>1</sup> / <sub>2</sub>	10 <sup>7</sup> / <sub>16</sub>	2 <sup>1</sup> / <sub>16</sub>	2 <sup>3</sup> / <sub>4</sub>	10 <sup>5</sup> / <sub>8</sub>	4 <sup>7</sup> / <sub>16</sub>	31 <sup>1</sup> / <sub>2</sub>	180
VB 240.26.1.15.E	17	1	1	11 <sup>13</sup> / <sub>16</sub>	9 <sup>7</sup> / <sub>16</sub>	11 <sup>7</sup> / <sub>16</sub>	1 <sup>3</sup> / <sub>4</sub>	2 <sup>3</sup> / <sub>16</sub>	12 <sup>5</sup> / <sub>8</sub>	4 <sup>1</sup> / <sub>8</sub>	31 <sup>7</sup> / <sub>8</sub>	220
VB 240.28.1.20.E	22	1	1 <sup>1</sup> / <sub>8</sub>	11 <sup>13</sup> / <sub>16</sub>	9 <sup>7</sup> / <sub>16</sub>	11 <sup>7</sup> / <sub>16</sub>	2 <sup>1</sup> / <sub>16</sub>	2 <sup>3</sup> / <sub>4</sub>	12 <sup>5</sup> / <sub>8</sub>	4 <sup>1</sup> / <sub>8</sub>	32 <sup>1</sup> / <sub>16</sub>	220
VB 240.32.1.25.E	28	1 <sup>1</sup> / <sub>8</sub>	1 <sup>1</sup> / <sub>4</sub>	11 <sup>13</sup> / <sub>16</sub>	9 <sup>7</sup> / <sub>16</sub>	11 <sup>7</sup> / <sub>16</sub>	2 <sup>1</sup> / <sub>16</sub>	2 <sup>3</sup> / <sub>4</sub>	12 <sup>5</sup> / <sub>8</sub>	4 <sup>7</sup> / <sub>16</sub>	33 <sup>7</sup> / <sub>16</sub>	220
VB 290.32.1.25.E	28	1 <sup>1</sup> / <sub>8</sub>	1 <sup>1</sup> / <sub>4</sub>	13 <sup>3</sup> / <sub>4</sub>	11 <sup>7</sup> / <sub>16</sub>	12 <sup>3</sup> / <sub>8</sub>	2 <sup>1</sup> / <sub>16</sub>	2 <sup>3</sup> / <sub>4</sub>	14 <sup>9</sup> / <sub>16</sub>	4 <sup>7</sup> / <sub>16</sub>	35 <sup>7</sup> / <sub>16</sub>	245
VB 345.36.1.32.E	35	1 <sup>1</sup> / <sub>4</sub>	1 <sup>1</sup> / <sub>2</sub>	15 <sup>3</sup> / <sub>4</sub>	13 <sup>9</sup> / <sub>16</sub>	13 <sup>3</sup> / <sub>8</sub>	2 <sup>5</sup> / <sub>16</sub>	3 <sup>1</sup> / <sub>8</sub>	16 <sup>1</sup> / <sub>8</sub>	4 <sup>13</sup> / <sub>16</sub>	39 <sup>3</sup> / <sub>16</sub>	320
VB 390.32.1.25.E	28	1 <sup>1</sup> / <sub>8</sub>	1 <sup>1</sup> / <sub>4</sub>	17 <sup>11</sup> / <sub>16</sub>	15 <sup>1</sup> / <sub>4</sub>	14 <sup>3</sup> / <sub>8</sub>	2 <sup>1</sup> / <sub>16</sub>	2 <sup>3</sup> / <sub>4</sub>	18 <sup>1</sup> / <sub>2</sub>	4 <sup>7</sup> / <sub>16</sub>	39 <sup>3</sup> / <sub>8</sub>	375
VB 390.36.1.32.E	35	1 <sup>1</sup> / <sub>4</sub>	1 <sup>7</sup> / <sub>16</sub>	17 <sup>11</sup> / <sub>16</sub>	15 <sup>1</sup> / <sub>4</sub>	14 <sup>3</sup> / <sub>8</sub>	2 <sup>5</sup> / <sub>16</sub>	3 <sup>1</sup> / <sub>8</sub>	18 <sup>1</sup> / <sub>2</sub>	4 <sup>13</sup> / <sub>16</sub>	41 <sup>1</sup> / <sub>8</sub>	375
VB 390.38.1.40.E	44	1 <sup>1</sup> / <sub>4</sub>	1 <sup>1</sup> / <sub>2</sub>	17 <sup>11</sup> / <sub>16</sub>	15 <sup>1</sup> / <sub>4</sub>	15 <sup>3</sup> / <sub>8</sub>	2 <sup>5</sup> / <sub>8</sub>	3 <sup>9</sup> / <sub>16</sub>	18 <sup>1</sup> / <sub>2</sub>	5 <sup>3</sup> / <sub>16</sub>	44 <sup>7</sup> / <sub>8</sub>	445
VB 430.32.1.32.E	35	1 <sup>1</sup> / <sub>8</sub>	1 <sup>1</sup> / <sub>4</sub>	19 <sup>1</sup> / <sub>2</sub>	16 <sup>15</sup> / <sub>16</sub>	15 <sup>3</sup> / <sub>4</sub>	2 <sup>5</sup> / <sub>16</sub>	3 <sup>1</sup> / <sub>8</sub>	20 <sup>1</sup> / <sub>4</sub>	4 <sup>13</sup> / <sub>16</sub>	43 <sup>5</sup> / <sub>16</sub>	465
VB 430.38.1.40.E	44	1 <sup>1</sup> / <sub>4</sub>	1 <sup>1</sup> / <sub>2</sub>	19 <sup>1</sup> / <sub>2</sub>	16 <sup>15</sup> / <sub>16</sub>	16 <sup>5</sup> / <sub>16</sub>	2 <sup>5</sup> / <sub>8</sub>	3 <sup>9</sup> / <sub>16</sub>	20 <sup>1</sup> / <sub>4</sub>	5 <sup>3</sup> / <sub>16</sub>	46 <sup>3</sup> / <sub>4</sub>	510
VB 430.44.1.65.E	72	1 <sup>1</sup> / <sub>2</sub>	1 <sup>3</sup> / <sub>4</sub>	19 <sup>1</sup> / <sub>2</sub>	16 <sup>15</sup> / <sub>16</sub>	16 <sup>5</sup> / <sub>16</sub>	3 <sup>3</sup> / <sub>8</sub>	4 <sup>3</sup> / <sub>4</sub>	20 <sup>1</sup> / <sub>4</sub>	6 <sup>3</sup> / <sub>4</sub>	50 <sup>1</sup> / <sub>2</sub>	750
VB 430.54.1.46.E	51	-	2 <sup>1</sup> / <sub>8</sub>	19 <sup>1</sup> / <sub>2</sub>	16 <sup>15</sup> / <sub>16</sub>	16 <sup>5</sup> / <sub>16</sub>	2 <sup>5</sup> / <sub>16</sub>	3 <sup>1</sup> / <sub>8</sub>	20 <sup>1</sup> / <sub>4</sub>	5 <sup>9</sup> / <sub>16</sub>	47 <sup>5</sup> / <sub>8</sub>	500
VB 520.32.1.32.E	35	1 <sup>1</sup> / <sub>8</sub>	1 <sup>1</sup> / <sub>4</sub>	23 <sup>7</sup> / <sub>16</sub>	20 <sup>1</sup> / <sub>2</sub>	18 <sup>1</sup> / <sub>8</sub>	2 <sup>5</sup> / <sub>16</sub>	3 <sup>1</sup> / <sub>8</sub>	24 <sup>3</sup> / <sub>16</sub>	4 <sup>13</sup> / <sub>16</sub>	47 <sup>5</sup> / <sub>8</sub>	555
VB 520.38.1.50.E	55	1 <sup>1</sup> / <sub>4</sub>	1 <sup>1</sup> / <sub>2</sub>	23 <sup>7</sup> / <sub>16</sub>	20 <sup>1</sup> / <sub>2</sub>	18 <sup>1</sup> / <sub>8</sub>	2 <sup>13</sup> / <sub>16</sub>	3 <sup>15</sup> / <sub>16</sub>	24 <sup>3</sup> / <sub>16</sub>	5 <sup>9</sup> / <sub>16</sub>	51 <sup>5</sup> / <sub>16</sub>	730
VB 520.44.1.65.E	72	1 <sup>1</sup> / <sub>2</sub>	1 <sup>3</sup> / <sub>4</sub>	23 <sup>7</sup> / <sub>16</sub>	20 <sup>1</sup> / <sub>2</sub>	18 <sup>1</sup> / <sub>8</sub>	3 <sup>3</sup> / <sub>8</sub>	4 <sup>3</sup> / <sub>4</sub>	24 <sup>3</sup> / <sub>16</sub>	6 <sup>3</sup> / <sub>4</sub>	54 <sup>1</sup> / <sub>4</sub>	1015
VB 560.51.1.85.E	94	1 <sup>3</sup> / <sub>4</sub>	2	26 <sup>3</sup> / <sub>16</sub>	22 <sup>1</sup> / <sub>16</sub>	20 <sup>11</sup> / <sub>16</sub>	3 <sup>3</sup> / <sub>8</sub>	4 <sup>3</sup> / <sub>4</sub>	26 <sup>5</sup> / <sub>16</sub>	7 <sup>15</sup> / <sub>16</sub>	59 <sup>15</sup> / <sub>16</sub>	1180
VB 600.51.1.85.E	94	1 <sup>3</sup> / <sub>4</sub>	2	28 <sup>3</sup> / <sub>4</sub>	23 <sup>5</sup> / <sub>8</sub>	22 <sup>1</sup> / <sub>16</sub>	3 <sup>3</sup> / <sub>8</sub>	4 <sup>3</sup> / <sub>4</sub>	29 <sup>1</sup> / <sub>2</sub>	7 <sup>15</sup> / <sub>16</sub>	62 <sup>5</sup> / <sub>8</sub>	1325
VB 600.56.1.120.E	132	2 <sup>1</sup> / <sub>16</sub>	2 <sup>3</sup> / <sub>16</sub>	28 <sup>3</sup> / <sub>4</sub>	23 <sup>5</sup> / <sub>8</sub>	24	3 <sup>13</sup> / <sub>16</sub>	5 <sup>1</sup> / <sub>2</sub>	29 <sup>1</sup> / <sub>2</sub>	7 <sup>15</sup> / <sub>16</sub>	67 <sup>11</sup> / <sub>16</sub>	1545
VB 630.51.1.85.E	94	1 <sup>3</sup> / <sub>4</sub>	2	29 <sup>1</sup> / <sub>2</sub>	24 <sup>13</sup> / <sub>16</sub>	22 <sup>7</sup> / <sub>16</sub>	3 <sup>3</sup> / <sub>8</sub>	4 <sup>3</sup> / <sub>4</sub>	30 <sup>5</sup> / <sub>16</sub>	7 <sup>15</sup> / <sub>16</sub>	63 <sup>3</sup> / <sub>8</sub>	1380
VB 630.56.1.120.E	132	2 <sup>1</sup> / <sub>16</sub>	2 <sup>3</sup> / <sub>16</sub>	29 <sup>1</sup> / <sub>2</sub>	24 <sup>13</sup> / <sub>16</sub>	24 <sup>7</sup> / <sub>16</sub>	3 <sup>13</sup> / <sub>16</sub>	5 <sup>1</sup> / <sub>2</sub>	30 <sup>5</sup> / <sub>16</sub>	7 <sup>15</sup> / <sub>16</sub>	68 <sup>1</sup> / <sub>2</sub>	1655

Minimum Ultimate Strength = 4 x SWL